

CALDERA DE CONDENSACIÓN MURAL MIXTA INSTANTÁNEA  
CONECTADA CON MINI ACUMULACIÓN DE 4 LITROS

 Chaffoteaux



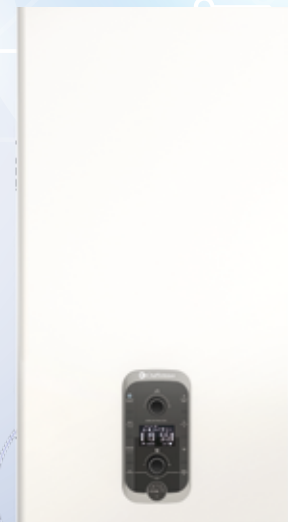
# URBIA ADVANCE LINK

Confort durable y eficiente, con solo 44 cm de ancho



La caldera de condensación Urbia Advance Link viene de serie con un Expert Control y conectividad Chaffolink integrada, permitiendo alcanzar la máxima clase de eficiencia energética (A+) tan solo añadiendo una sonda externa.

Urbia Advance Link se distingue por su acumulador de 4 litros que se traduce en un aumento de confort sanitario para el consumidor, por el nuevo intercambiador primario de acero inoxidable Spin Tech Chaffoteaux compuesto por tubos más anchos (+ 142%) y por su diseño compacto monovolumen, que permite fácil acceso a todos los componentes desde el frente de la caldera. Además, el control automático de combustión garantiza máxima seguridad, eficiencia y rapidez de instalación.



 NOVEDAD



Control a distancia

ChaffoLink

Expert Control  
incluido de serie

## CLASE DE EFICIENCIA ENERGÉTICA

 A+  
Calefacción  
A+ añadiendo sonda exterior

 A+XL  
Agua caliente sanitaria

### > CONFORT SANITARIO

- Confort insuperable gracias a la mini **acumulación de 4 litros**.
- Prestaciones de agua sanitaria\*\*\*, nivel máximo previsto por la norma EN 13203.
- **Caudal de 16 a 20,1 l/min. con  $\Delta T = 25^\circ C$ .**
- Producción de ACS controlada por turbina modulante para dar respuesta a las necesidades sin tiempo de espera y a temperatura constante, incluso cuando las extracciones son muy reducidas.
- Función CONFORT on/off programable.

### > CONFORT EN CALEFACCIÓN

- Quemador modulante de premezcla total e intercambiador de acero inoxidable **SPIN TECH Chaffoteaux**.
- **Garantizado 10 años por Chaffoteaux**.
- **Control de combustión automático** para mayores seguridad, eficiencia y rapidez de instalación.
- **Alto rango de modulación de 1:10 y rendimiento 109,7%**.
- **4 estrellas de rendimiento** de combustión según la norma EN92/42.
- **Bomba de alta eficiencia** con modulación continua para reducción de consumos energéticos y mejorar el confort acústico.
- **Compatible con protocolo de comunicaciones EBUS2** (solar, módulos hidráulicos, accesorios regulación modulantes).
- **Función SRA**, sistema de regulación automático de la caldera en función de las necesidades de calefacción.
- **¡Interfaz intuitiva y fácil de utilizar!** display LCD retroiluminado con visualización de historial, autodiagnóstico, temperaturas de funcionamiento.

 TÜV Rheinland  
CERTIFIED  
www.tuv.com  
ID 000056820

 10 AÑOS  
GARANÍA  
INTERCAMBIADOR SPIN TECH  
GARANTIZADO 10 AÑOS

### > PERFORMANCE Y DURABILIDAD: INTERCAMBIADOR SPIN TECH CHAFFOTEAUX

 SPIN TECH  
Chaffoteaux

- Aumento de la sección de los tubos de un 142% para una mejor circulación del agua y una menor caída de presión.
- Intercambiador de acero inoxidable para una vida útil prolongada.
- Reducción de la obstrucción y cal debido al diseño de sus tuberías.

### > FÁCIL DE INSTALAR Y MANTENER

 FÁCIL  
de instalar y  
mantener

- Nuevo sistema de apertura del panel frontal, por simplicidad y robustez.
- **Ideal para espacios reducidos**, con tan solo 44 cm de anchura y todo el confort inmediato de la mini acumulación.

### > TECNOLOGÍA CONECTADA

- La conectividad **Chaffolink**, integrada en esta caldera, permite **controlar la instalación con tu móvil/tableta desde cualquier lugar**. Además, contratando un mantenimiento oficial, el usuario podrá disfrutar de la tranquilidad ofrecida por la **teleasistencia**, servicio que permite al servicio técnico comunicarse contigo y cuidar tu instalación desde remoto. **Ahorra hasta un 40%\*, ¡Conéctate con Chaffolink!**

### > AHORRO DE ENERGÍA Y RESPETO POR EL MEDIOAMBIENTE

 ECO

- Reducción del consumo medio de ACS de un 10% y calefacción en un 18% en comparación con caldera convencional comercializada hoy en día. Esta reducción promedio puede alcanzar el 30% en comparación con una caldera de más de 15 años.
- Reducción de 40% de las emisiones de CO<sub>2</sub>\*.
- Clase NOx 6 (ErP 2018).

\* Respecto a una caldera tradicional sin regulación

## CARACTERÍSTICAS TÉCNICAS

Código		3310609	3310610	3310611
Modelo		Urbia Advance Link	Urbia Advance Link	Urbia Advance Link
Datos técnicos		25 FF	30 FF	35 FF
Certificado CE		condensación, mixta 0085CR0394		
Tipo de conexión		C13(X)-C23-C33(X)-C43(X)-C53(X)-C63(X) C83(X)-C93(X) B23-B23P-B33		
<b>POTENCIA</b>				
Potencia nominal máx./mín. (calef.) PCI	kW	22 / 2,5	28 / 3,0	31 / 3,5
Potencia nominal máx./mín. (sanit.) PCI	kW	26,0 / 2,5	30,0 / 3,0	34,5 / 3,5
Potencia útil máx./mín. (60/80°C) (calef.)	kW	21,5 / 2,3	27,3 / 2,8	30,2 / 3,3
Potencia útil máx./mín. (sanit.)	kW	24,9 / 2,4	28,8 / 2,9	33,1 / 3,4
<b>RENDIMIENTOS</b>				
97,5 / 87,8	%	97,7 / 87,9	97,5 / 87,8	97,5 / 87,8
106,1 / 95,6	%	107,4 / 96,7	106,1 / 95,6	106,9 / 96,3
109,6 / 98,7	%	109,7 / 98,8	109,6 / 98,7	109,7 / 98,7
<b>PRESTACIONES</b>				
Temperatura máx./mín. calefacción (alta temp.)	°C	82 / 35		
Temperatura máx./mín. calefacción (baja temp.)	°C	45 / 20		
Temperatura máx./mín. sanitario	°C	65 / 40		
Caudal agua caliente ( ΔT 25°C)	l/min	16	18,1	20,1
Clase NOx		6		
<b>PARTE ELÉCTRICA</b>				
Tensión/Frecuencia de alimentación	V/Hz	230 / 50		
Potencia eléctrica absorbida total	W	84,7	98,1	89,9
Grado de protección de la instalación eléctrica	IP	X5D		
<b>PESO Y DIMENSIONES</b>				
Peso	Kg	33	42	43
Dimensiones (alto-ancho-fondo)	cm	745 x 440 x 375	746 x 440 x 445	747 x 440 x 375
Clase Erp Calef/ACS		A/A	A/A	A/A
Perfil de consumo		XL	XL	XXL



> Controla la temperatura a distancia

> Consulta informes de consumo y consigue un mayor ahorro

> Telesistencia: supervisión on line del buen funcionamiento, servicio de notificaciones y solución inmediata ante posibles incidencias

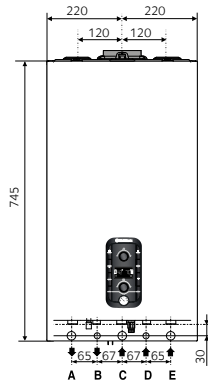
Descárgate la versión demo gratuita 

A

**A+ AÑADIENDO SONDA EXTERIOR**

<b>ZONE CONTROL S RF</b>	<b>SONDA EXTERNA</b>
 <b>REFERENCIA</b> <b>3319119</b>	 <b>REFERENCIA</b> <b>3318599</b>
<small>*Necesario Receptor 3319120</small>	
<b>SALIDA DE HUMOS</b>	<b>BARRA DE CONEXIONES</b>
 <b>REFERENCIA</b> <b>3318073</b>	 <b>REFERENCIA</b> <b>3319152</b>

### DIMENSIONES (en mm) Y PLANTILLA DE INSTALACIÓN



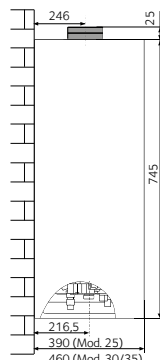
745

220 220

120 120

65 67 67 65

A B C D E



246 25

745

216,5

390 (Mod. 25)

460 (Mod. 30/35)

A. Impulsión calefacción Ø 3/4" gas

B. Salida sanitario Ø 1/2" gas

C. Toma gas Ø 3/4" gas

D. Entrada sanitario Ø 1/2" gas

E. Retorno calefacción Ø 3/4" gas

