

# PEISA

## Caldera Donna

**2 años**  
de garantía

- ✓ Caldera de pie.
- ✓ Alto rendimiento 90%.
- ✓ Larga vida útil y bajo nivel de mantenimiento.
- ✓ 15 años de abastecimiento en repuestos garantizado.\*



INDUSTRIA NACIONAL \* aplica únicamente en productos fabricados a partir de Julio 2019 en adelante.

Una empresa de **fv**

# Caldera Donna

## Descripción:

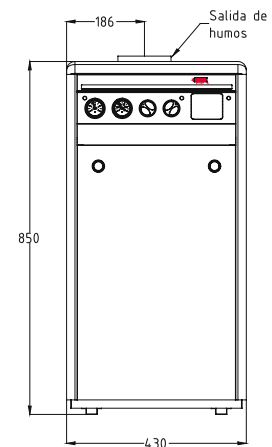
Las calderas de pie DONNA de PEISA satisfacen la necesidad de calefacción, alcanzando un rendimiento de 90%. Son ideales para casas grandes, rurales y complejos turísticos.

## Características:

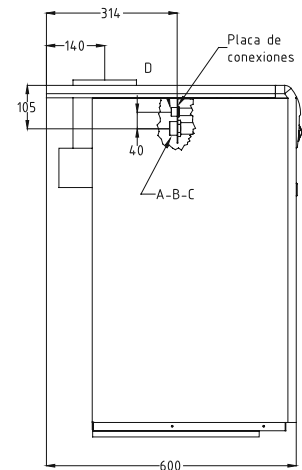
- Encendido electrónico, sin llama piloto (E).
- Tiro natural.
- Para gas natural y gas licuado.
- Dos rangos de temperatura de trabajo: para radiadores o piso radiante.
- Incluye válvula mezcladora para regulación de la temperatura del circuito en sistemas de calefacción por piso radiante.
- Cómodas conexiones a la pared.
- Panel frontal con indicadores de presión y temperatura del agua de calefacción y leds de señalización de anomalías.
- Termostato de seguridad con bloqueo de funcionamiento ante sobrecalentamiento.
- Potencias: 23.000, 36.300 Kcal/h.

DESCRIPCIÓN	UNIDAD	30	50
Potencia máxima consumida (PCS)	Kcal/h	23.000	36.300
Rendimiento nominal	%	90	90
Presión de alimentación del gas natural	mm C.A.	180	180
Presión de alimentación del gas envasado	mm C.A.	280	280
<b>CALEFACCIÓN</b>			
Regulación temperat. calefacc. radiadores	°C	40-90	40-90
Regulación temperat. calefacc piso radiante (mod. BVZ)	°C	25-50	25-50
Vaso de expansión cerrado incorporado (mod. BV)	L	8	8
Presión del nitrógeno del vaso de expansión (mod. BV)	bar	0,8	0,8
Presión máxima de trabajo	bar	3	3
<b>CARACTERÍSTICAS ELÉCTRICAS</b>			
Tensión	V	220/240	220/240
Frecuencia	Hz	50	50
Potencia	W	180	260
<b>DIMENSIONES</b>			
Frente	mm	430	590
Alto	mm	850	850
Profundidad	mm	600	600
Peso	Kg	110	147
Mandada l Retorno	Pulg.	1	1
Gas	Pulg.	3/4	3/4

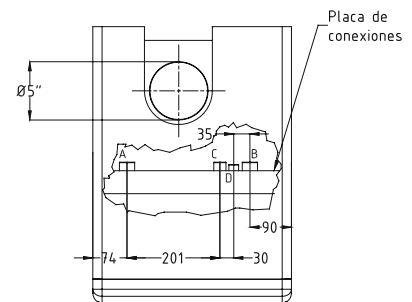
Vista frontal



Vista lateral



Vista superior



## Referencias

- A - Mandada de calefacción 1"
  - B - Retorno de calefacción 1"
  - C - Entrada de gas 3/4"
  - D - Llenado de caldera y circuito de calefacción 1/2"(\*)
- (\*) D Corresponde solo a los modelos BV - BVZ

Unidad de medida: mm.

Más información:

[www.peisa.com.ar](http://www.peisa.com.ar)